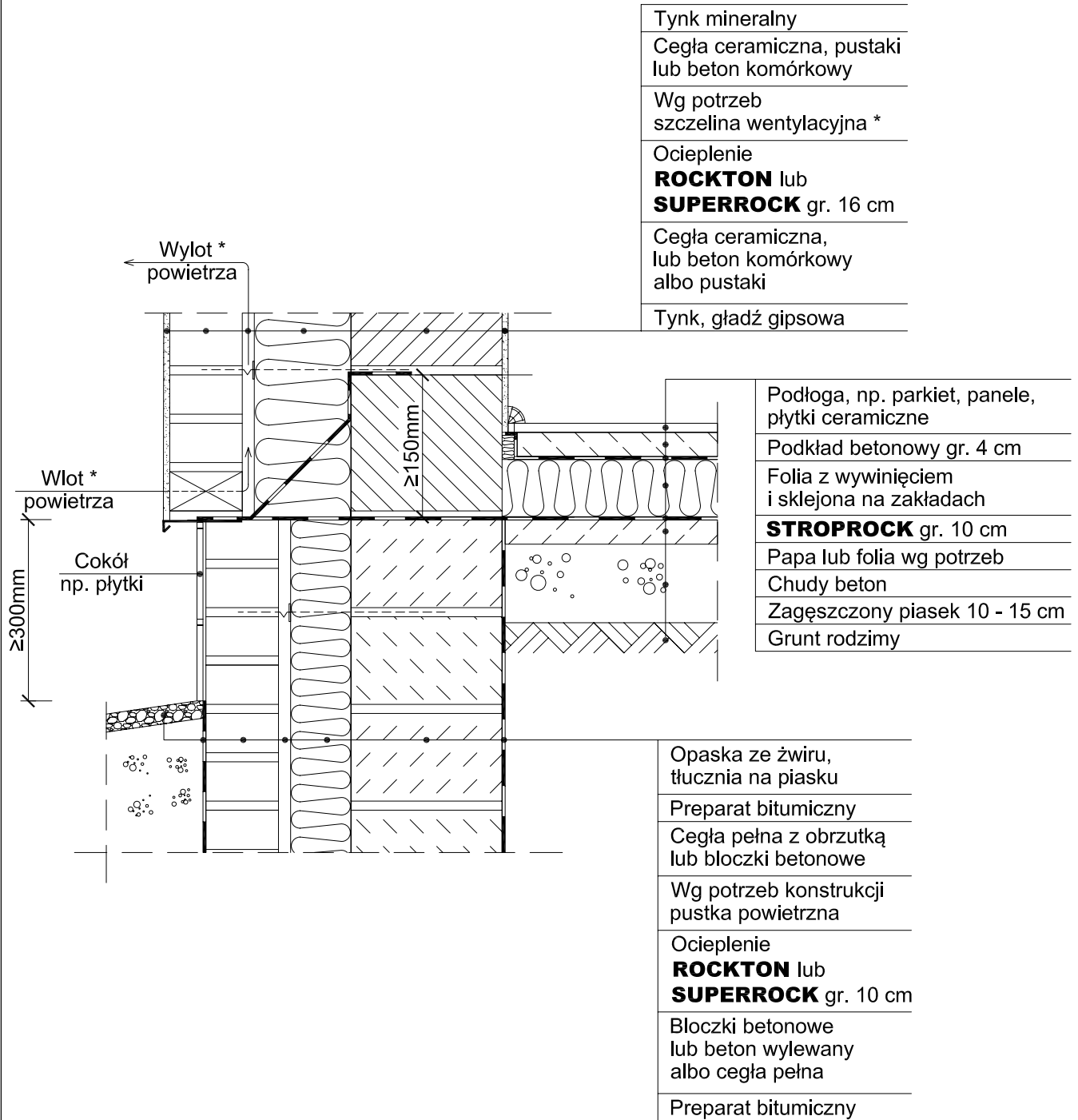


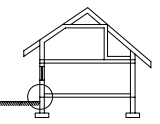

Ocieplenie trójwarstwowej ściany zewnętrznej nadziemia i podłogi na gruncie na podkładzie betonowym



* W rejonach nadmorskich i górskich należy wykonywać szczelinę wentylacyjną o gr. 2,5 - 4 cm z umieszczeniem nad gruntem wlotu i pod okapem dachu wylotu powietrza o łącznej powierzchni 150 cm² na każde 20 m² ściany.

UWAGA!

- Gdy szczelina wentylacyjna, stosować kotwy z talerzykiem dociskowym.
- Hydroizolacja pod ociepleniem podłogi tylko w przypadku rodzimego gruntu gliniastego lub wystąpienia okresowych wahań zwierciadła wody w poziomie rodzimego gruntu piaszczystego.
- Patrz również uwagi - rys. 4.1.

Ściana zewnętrzna trójwarstwowa	4.1.2.1.	JEDNOSTKA PROJEKTOWA:			
Styk ściany z podłogą		OBIEKT:			
		INWESTOR:	UPRAWNIENIA	PODPIS / DATA	
 <p>DORADZTWO TECHNICZNE www.rockwool.pl e-mail: doradcy@rockwool.pl tel. 0801 66 00 36</p>	AUTOR:	OPRACOWAŁ:			
	SPRAWDZIŁ:				
	NAZWA PLIKU:	STADIUM:	BRANŻA:	SKALA	NUMER RYSUNKU
	4.1.2.1.dwg		ARCHITEKTURA	1:10	