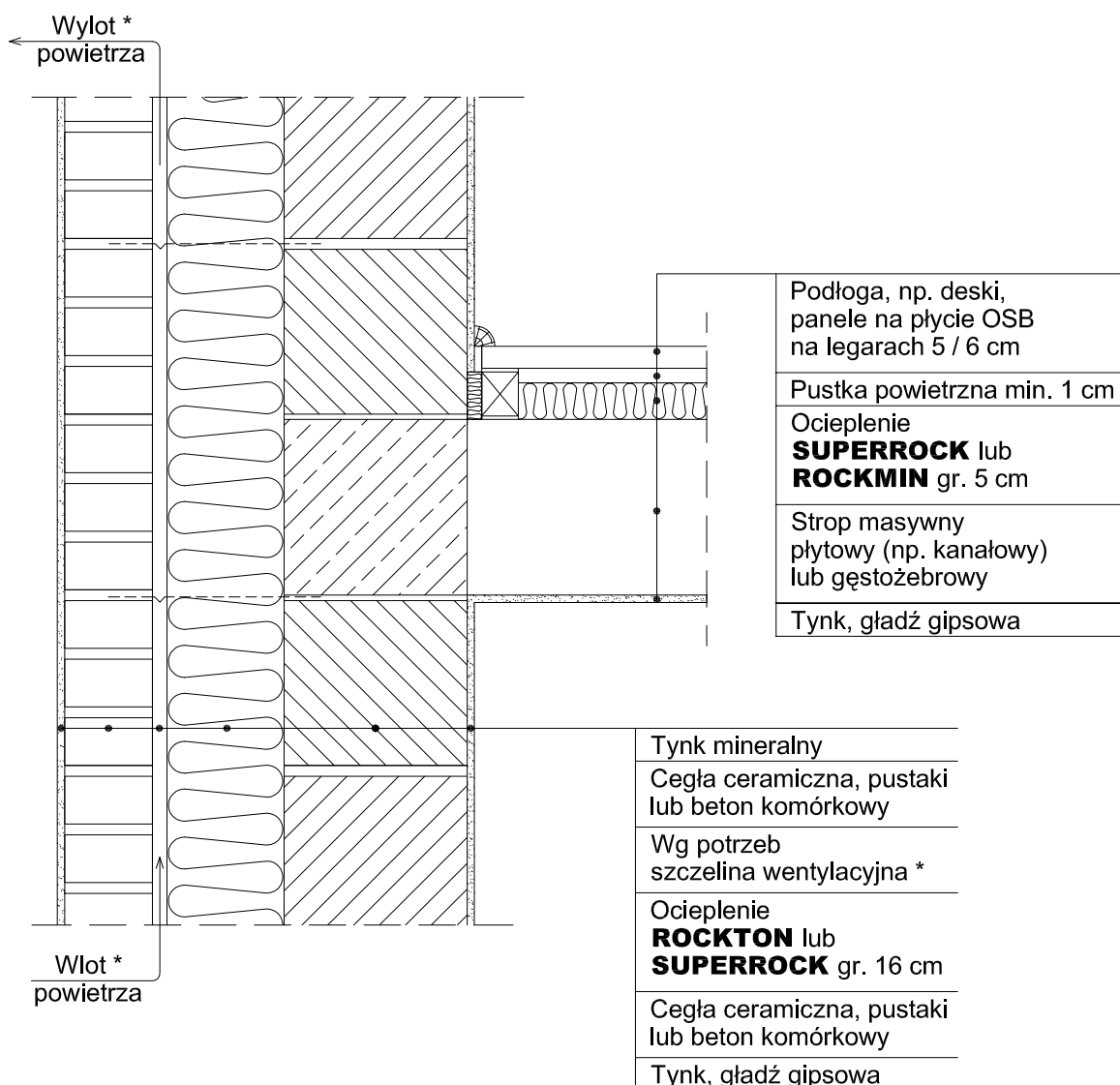


Ocieplenie trójwarstwowej ściany zewnętrznej nadziemna oraz podłogi na legarach na masywnym stropie międzykondygnacyjnym



* W rejonach nadmorskich i górskich należy wykonywać szczelinę wentylacyjną o gr. 2,5 - 4 cm z umieszczeniem nad gruntem wlotu i pod okapem dachu wylotu powietrza o łącznej powierzchni 150 cm² na każde 20 m² ściany.

UWAGA!

- Gdy szczelina wentylacyjna, stosować kotwy z talerzykiem dociskowym.
- Kotwy wykonać o kształcie zetownika z prętów o średnicy 4,5 - 6 mm ze stali nierdzewnej lub ocynkowanej ogniowo i montować w spoinach w rozstawie pionowym i poziomym max. co 50 cm w ilości 4 szt. na 1 m² ściany.
- Taśmę tłumiącą należy układać na stropie pod legarami oraz na legarach pod właściwą konstrukcją podłogi.
- Patrz również uwagi - rys. 4.1.

Ściana zewnętrzna trójwarstwowa	4.1.3.2.	JEDNOSTKA PROJEKTOWA:				
Styk ściany i stropu z podłogą pływającą		OBIEKT:				
		INWESTOR:		UPRAWNIENIA	PODPIS / DATA	
 DORADZTWO TECHNICZNE www.rockwool.pl e-mail: doradcy@rockwool.pl tel. 0801 66 00 36		AUTOR:				
		OPRACOWAŁ:				
		SPRAWDZIŁ:				
		NAZWA PLIKU:	STADIUM:	BRANŻA:	SKALA	NUMER RYSUNKU
		4.1.3.2.dwg		ARCHITEKTURA	1:10	