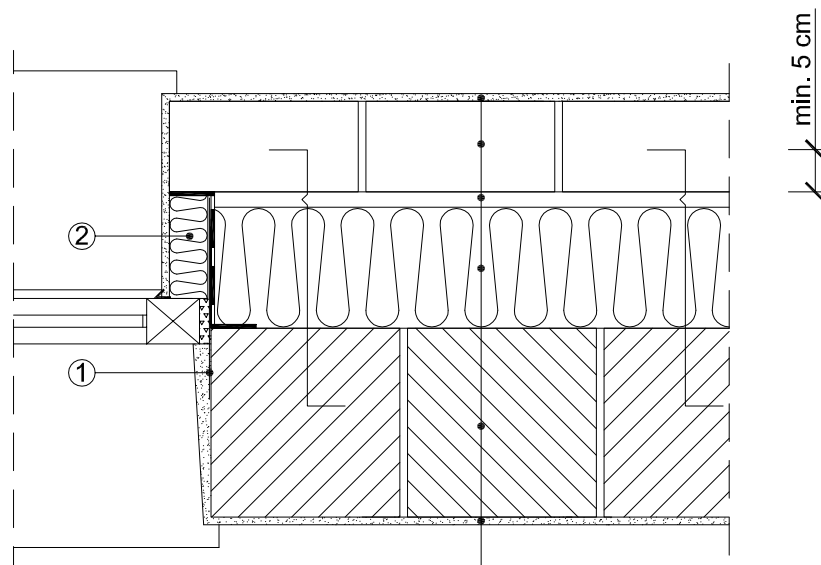


## Ocieplenie trójwarstwowej ściany zewnętrznej nadziemia w rzucie otworu okiennego



Tynk mineralny
Cegła ceramiczna, pustaki lub beton komórkowy
Wg potrzeb szczelina wentylacyjna *
Ocieplenie <b>ROCKTON</b> lub <b>SUPERROCK</b> gr. 16 cm
Cegła ceramiczna, pustaki lub beton komórkowy
Tynk, gładź gipsowa

\* W rejonach nadmorskich i górskich należy wykonywać szczelinę wentylacyjną o gr. 2,5 - 4 cm z umieszczeniem wlotów i wylotów powietrza w warstwie osłonowej ściany.

**UWAGA!**

- Gdy szczelina wentylacyjna, stosować kotwy z talerzykiem dociskowym.
- Podczas wstawiania okna najpierw należy zamontować wokół otworu płaskowniki (1), a następnie ościeżnicę z wykonaniem dokładnego uszczelnienia, np. pianką Tytan.
- Natomiast podczas wykonywania elewacji w poziomie nadproża i pionie węgaraka należy umieścić docięte ocieplenie (2) z płyt **FASROCK** gr. 4 - 5 cm z siatką pod tynk w ten sposób, aby zachodziło min 4 cm na ościeżnicę.
- Patrz również uwagi - rys. 4.1.

Ściana zewnętrzna trójwarstwowa	<b>4.1.2.ro.</b>	JEDNOSTKA PROJEKTOWA:			
Ościeże okna - rzut		OBIEKT:			
		INWESTOR:		UPRAWNIENIA	PODPIS / DATA
<b>ROCKWOOL®</b> NIEPALNE IZOLACJE		AUTOR:			
		OPRACOWAŁ:			
		SPRAWDZIŁ:			
DORADZTWO TECHNICZNE www.rockwool.pl e-mail: doradcy@rockwool.pl tel. 0801 66 00 36		NAZWA PLIKU: 4.1.2.ro.dwg	STADIUM:	BRANŻA: ARCHITEKTURA	SKALA <b>1:10</b>
		NUMER RYSUNKU			