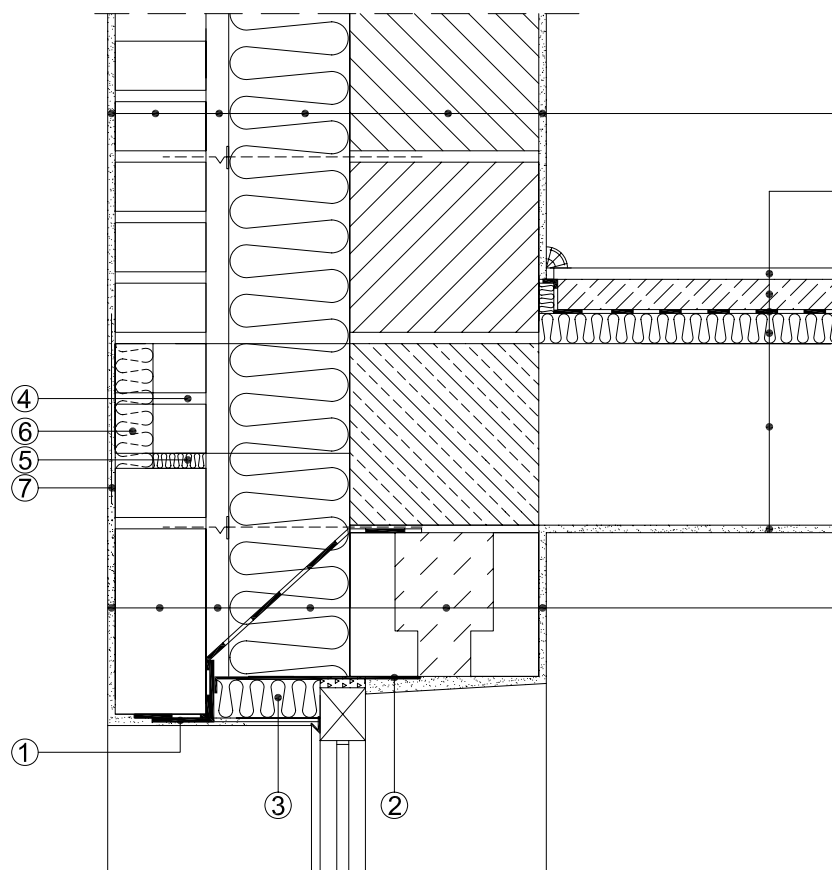


# Ocieplenie trójwarstwowej ściany zewnętrznej nadziemna z nadprożem



|  |
|--|
| Tynk mineralny   |
| Cegła ceramiczna, pustaki, lub beton komórkowy           |
| Wg potrzeb szczelina wentylacyjna *                      |
| Ocieplenie <b>ROCKTON</b> lub <b>SUPERROCK</b> gr. 16 cm |
| Cegła ceramiczna, pustaki, lub beton komórkowy           |
| Tynk, gładź gipsowa                                      |

|   |
|---|
| Podłoga np. parkiet, panele lub płytki ceramiczne     |
| Podkład betonowy gr. 4 cm                             |
| Folia z wywinięciem i sklejona na zakładach           |
| Ocieplenie <b>STOPROCK</b> gr. 4 - 5 cm               |
| Strop masywny płytowy (np. kanałowy) lub gęstożebrowy |
| Tynk, gładź gipsowa                                   |

|  |
|--|
| Tynk mineralny   |
| Cegła ceramiczna, pustaki lub beton komórkowy            |
| Wg potrzeb szczelina wentylacyjna *                      |
| Ocieplenie <b>ROCKTON</b> lub <b>SUPERROCK</b> gr. 16 cm |
| Nadproże np. z belek typu L - 19                         |
| Tynk, gładź gipsowa                                      |

## UWAGA !

\* W rejonach nadmorskich i górskich należy wykonywać szczelinę wentylacyjną o gr. 2,5 - 4 cm z umieszczeniem wlotów i wylotów powietrza w warstwie osłonowej ściany.

- Gdy szczelina wentylacyjna, stosować kotwy z talerzykiem dociskowym.
- Nadproże warstwy osłonowej można wykonać z cegły ustawionej pionowo np. typu Kleina lub przy zastosowaniu kontownika stalowego (1) z osiatkowaniem pod tynk albo z belki typu L - 19.
- Podczas wstawiania okna najpierw należy zamontować wokół otworu płaskowniki (2), a następnie ościeżnicę z wykonaniem dokładnego uszczelnienia, np. pianką Tytan.
- Natomiast podczas wykonywania elewacji umieścić docięte w poziomie i pionie ocieplenie (3) z płyt **FASROCK** gr. 4 - 5 cm z siatką pod tynk tworzące węgierek osadzonego okna lub drzwi. **FASROCK** gr. 5 cm z siatką zbrojącą (7) pod tynk, albo
- W przypadku konieczności wykonywania z wieńca stropowego wspornika żelbetowego (4) należy zamontować podkładkę dystansową (5) z płyt **FASROCK** gr. 2 cm oraz ocieplenie (6) z płyt.
- zaleca się punktowo z wieńca zamontować obetonowane wsporniki stalowe (4) z dwuteownika z wykonaniem w osłonowej warstwie ściany podwaliny z ociepleniem (6).
- Patrz również uwagi - rys. 4.1.

|  |           |                       |              |             |               |
|--|-----------|-----------------------|--------------|-------------|---------------|
| Ściana zewnętrzna trójwarstwowa  | 4.1.2.no. | JEDNOSTKA PROJEKTOWA: |              |             |               |
| Nadproże okna - przekrój pionowy   |           | OBIEKT:               |              |             |               |
|  |           | INWESTOR:             |              | UPRAWNIENIA | PODPIS / DATA |
| <br>DORADZTWO TECHNICZNE<br>www.rockwool.pl e-mail: doradcy@rockwool.pl tel. 0801 66 00 36 |           | AUTOR:                |              |             |               |
|  |           | OPRACOWAŁ:            |              |             |               |
|  |           | SPRAWDZIŁ:            |              |             |               |
|  |           | NAZWA PLIKU:          | STADIUM:     | BRANŻA:     | SKALA         |
|  |           | 4.1.2.no.dwg          | ARCHITEKTURA | 1:10        |               |