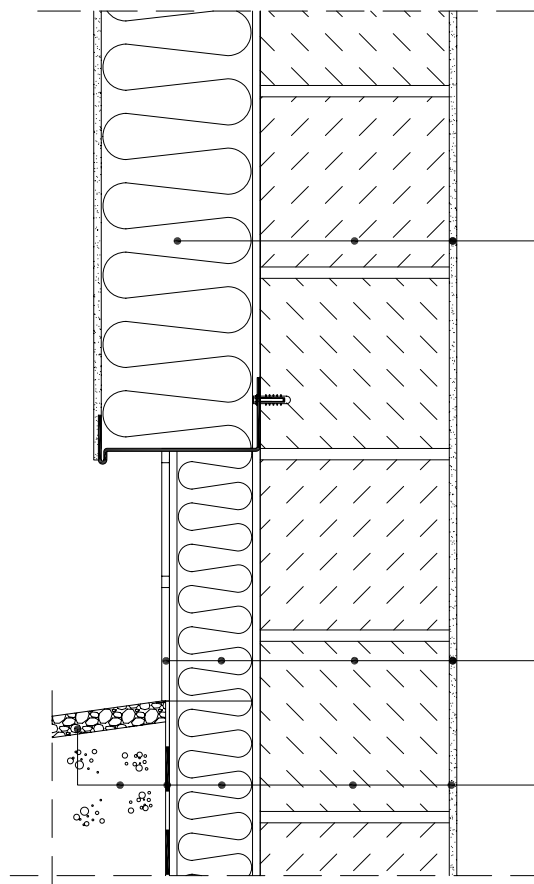


# Ocieplenie dwuwarstwowej ściany zewnętrznej piwnicy



Ocieplenie w systemie  
**ECOROCK-L** lub  
**ECOROCK MAX**  
o grubości 20 cm

Błoczek betonowy  
lub beton wylewany,  
cegła ceramiczna

Tynk

Cokół, np. tynk lub płytki

Ocieplenie w systemie  
**ECOROCK-L** lub  
**ECOROCK-GL** gr. 10 cm

Błoczek betonowy  
lub beton wylewany,  
cegła ceramiczna

Tynk

Opaska ze żwiru,  
tłuczni na piasku

Preparat bitumiczny

Ocieplenie w systemie  
**ECOROCK-GL** gr. 10 cm

Błoczek betonowy  
lub beton wylewany  
albo cegła pełna

Tynk

## UWAGA !

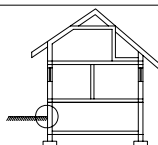
- Celem minimalizacji liniowego mostka termicznego przyjęte ocieplenie dla ścian parteru rozpoczynamy od poziomu 20-30 cm poniżej sufitu piwnic, a najlepiej od spodu nadproży okien piwnicznych.
- W systemie **ECOROCK-L** dla "silnych" podłoży (np. ściany z betonu, elementów ceramicznych, keramzytowych, silikatowych) do 20 m wysokości budynku stosujemy tylko samo klejenie (rozprowadzamy zaprawę klejącą na całej powierzchni płyty), zaś powyżej 20 m dla ww. podłoży oraz od poziomu terenu dla tzw. "słabych", czyli np. istniejącego tynku lub gazobetonu, zawsze mocujemy dodatkowo min. czterema łącznikami na m<sup>2</sup> ściany w strefie środkowej i siedmioma w strefie brzegowej z talerzykami o średnicy 14cm.
- W poziomie cokołu zawsze stosujemy **ECOROCK-GL** (system bez tynku) z montażem łączników przez pierwszą warstwę siatki oraz założeniem dodatkowej siatki w warstwie zbrojącej, a następnie układamy na elastycznej zaprawie klejącej płytki ceramiczne.

Ściana zewnętrzna  
dwuwarstwowa

7.1.1.

JEDNOSTKA  
PROJEKTOWA:

Styk  
ściany z gruntem



OBIEKT:

INWESTOR:

UPRAWNIENIA

PODPIS / DATA

AUTOR:

OPRACOWAŁ:

SPRAWDZIŁ:

**ROCKWOOL**<sup>®</sup>  
NIEPALNE IZOLACJE

DORADZTWO TECHNICZNE

www.rockwool.pl e-mail: doradcy@rockwool.pl tel. 0801 66 00 36

NAZWA PLIKU:

STADIUM:

BRANŻA:

SKALA

NUMER RYSUNKU

7.1.1.dwg

ARCHITEKTURA

1:10